

Magnetic Resonance System

SIGNA Explorer

超伝導磁石式全身用MR装置

MRIとは

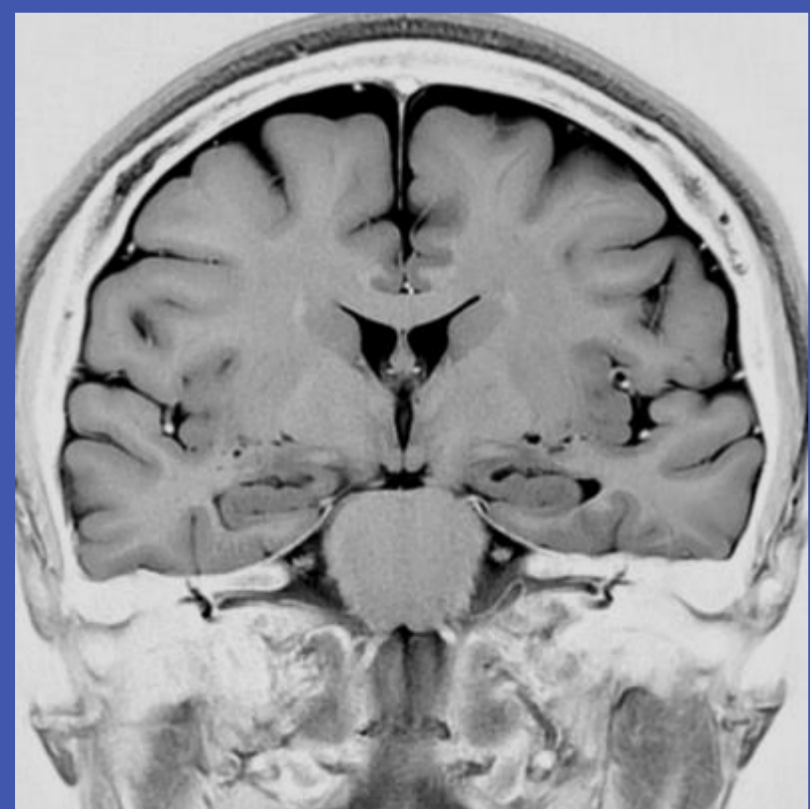
MRIは強い磁石と特殊な電波の力により人体内部の構造を鮮明にみることができ最新の医療用画像診断装置です。頭部領域の小さな疾患や整形外科領域、腹部領域などの全身各部位の診断に役立ちます。



検査について

MRI検査はベッドに寝ているだけで体の向きをかえることなく、様々な断面の撮像が可能です。造影剤なしでも血管撮像が可能といった特長があります。(検査内容によっては造影剤を使用することがあります)

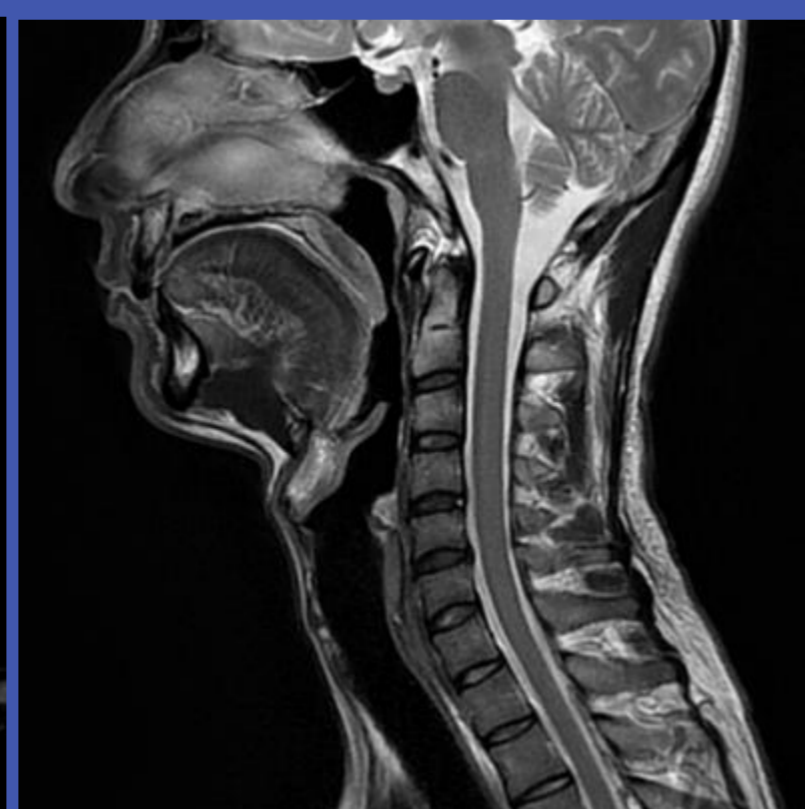
< MRI検査による画像例 >



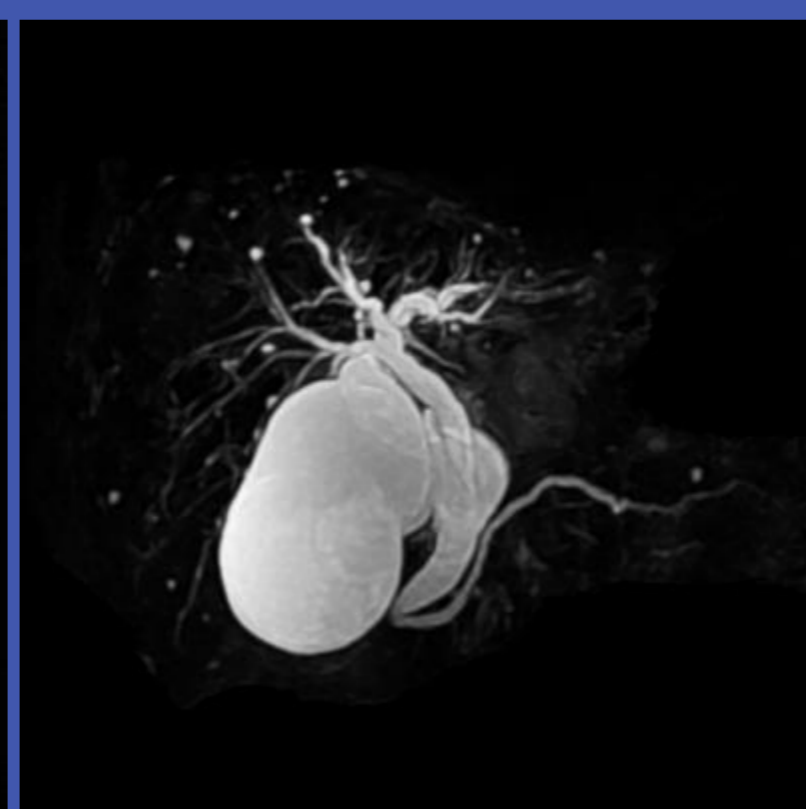
頭部高分解能撮像



頭頸部血管撮像



頸椎画像



MRCP(胆管膵管)画像



膝関節画像

当院では GEヘルスケア製 1.5T MRI, SIGNA Explorer を導入しています。

MRI検査について不明な点や不安なことがありましたら、お気軽に当院医師または技師にお尋ね下さい。